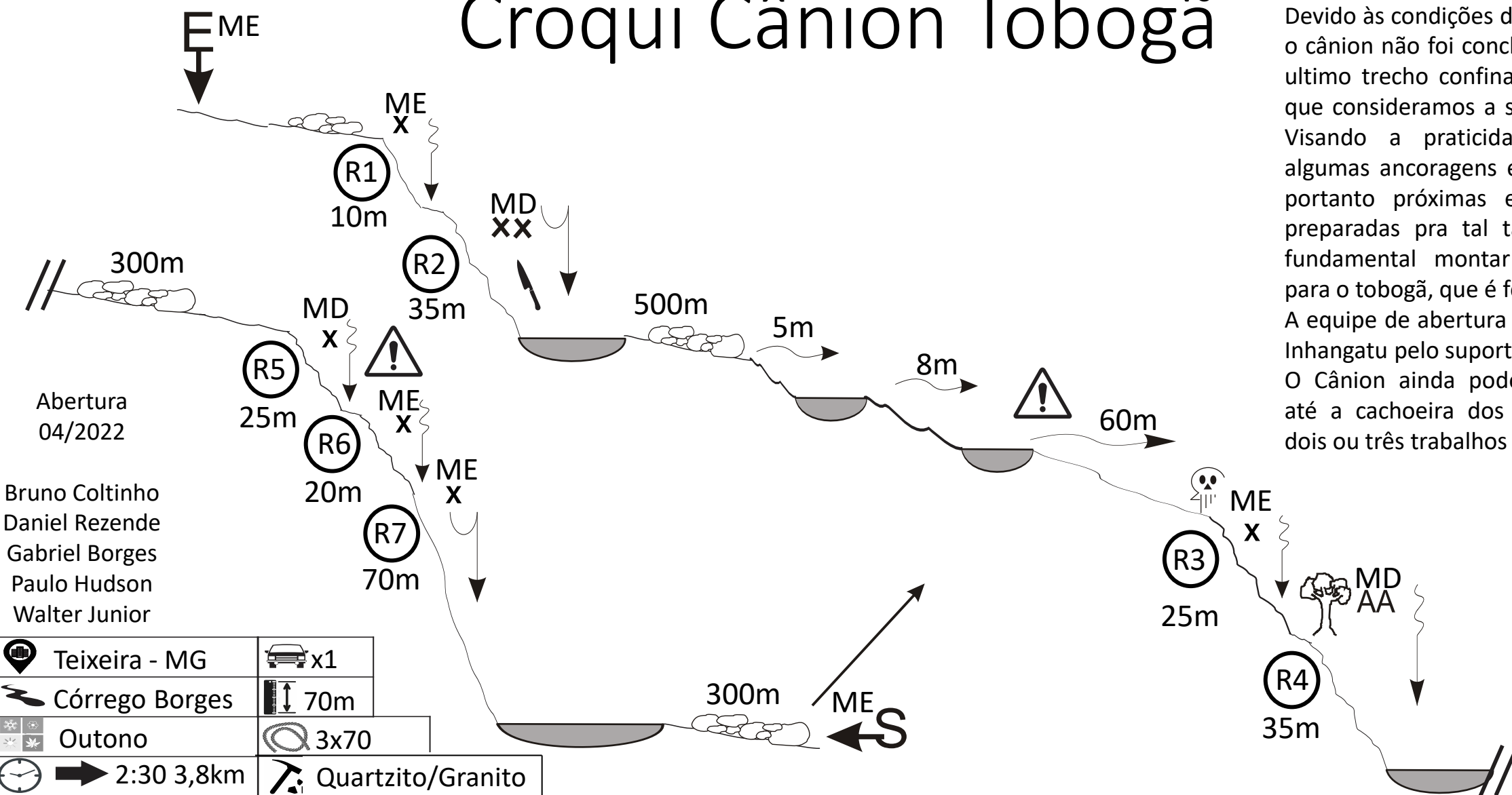


# Croqui Cãnion Tobogã

Devido às condições de horário e tempo, o cãnion não foi concluído, há ainda um ultimo trecho confinado após o escape que consideramos a saída nesse croqui. Visando a praticidade da abertura, algumas ancoragens estão sem backup, portanto próximas equipes devem ir preparadas pra tal tarefa. Inclusive, é fundamental montar uma ancoragem para o tobogã, que é fenomenal. A equipe de abertura agradece a equipe Inhangatu pelo suporte e apoio externo. O Cãnion ainda pode ser conquistado até a cachoeira dos Borges com mais dois ou três trabalhos de corda.



Abertura  
04/2022

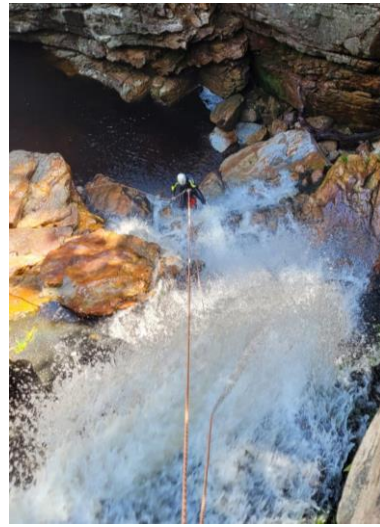
Bruno Coltinho  
Daniel Rezende  
Gabriel Borges  
Paulo Hudson  
Walter Junior



Teixeira - MG	x1
Córrego Borges	70m
Outono	3x70
2:30 3,8km	Quartzito/Granito
8h 2,1km	E 17°57'51"S 44°03'08"W
310m	E 17°58'41"S 44°01'54"W
1hr 2km	S 17°58'18"S 44°02'45"W



R1



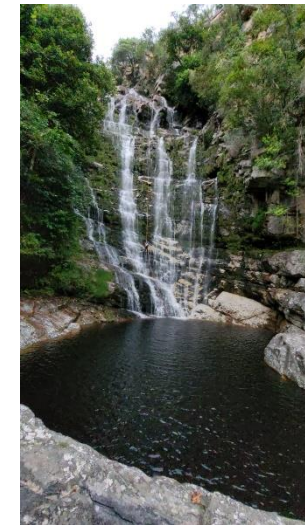
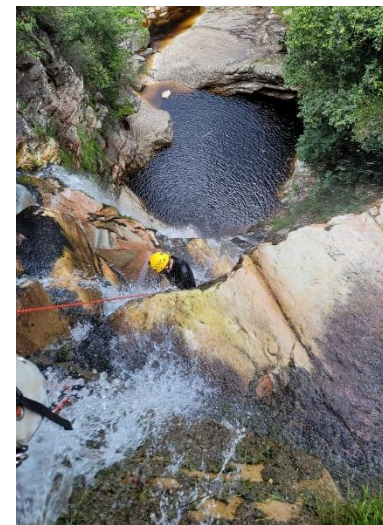
R2 cima / baixo



Tobogã



R4 cima / baixo



R7 cima / baixo